

Engineering and Environmental consulting

Mohamed Nasser Alhogori



حلول هندسية و بيئية متكاملة

www.alhogori.com



Mohamed Nasser Alhogori

M

www.alhogori.com

مكتب محمد ناصر الحجوري للاستشارات

الهندسية و الدراسات و الاستشارات البيئية

يسعدنا تقديم خدماتنا الهندسية و البيئية لعملائنا في القطاعين الحكومي والخاص و الافراد و يوفر مكتبنا أعلى مستويات خدمات التصميم المتكامله و الإشراف الهندسي و الدراسات البيئية و المساحة و التخطيط و إدارة المشاريع مستخدمين أعلى معايير التصميم و الابتكارات العملية و البرامج الهندسية المتقدمة و الأبعاد التقنية واجهزة القياسات البيئية عند تصميم المشاريع من خلال فريق عملنا المكون من مهندسين و استشاريين محترفين اكتسبوا سنوات من الخبرة و التجربة و التطور لاكثر من 20 عام في مجال الهندسة و الدراسات البيئية

ومن خلال استخدام برامج تصميم و مناهج تحليل هندسية حديثة تحقق غايتنا بالاستمرار في التطور بما يناسب مع رؤية بلادنا الغالية رؤية 2030 و تقديم حلول هندسية و بيئية متكاملة ذات المعايير العالية و الجودة المتميزة التي تحوز على رضا عملاءنا الكرام في المجال الهندسي و البيئي

www.alhogori.com



مؤسس المكتب

أسس المهندس محمد ناصر الحجوري

مكتب الحجوري للاستشارات الهندسية و الدراسات البيئية

بعد سنوات عديدة من الخبرات المتنوعة لأكثر من 20 عام

في مجال الهندسة فبعد حصوله على شهادة البكالوريوس

في الهندسة المعمارية بدأ مسيرته المهنية كمهندس معماري

و مشرف مع مكاتب هندسية وشركات مقاولات على تنفيذ

المشاريع في القطاع الحكومي و القطاع الخاص

ثم مالگًا و مديرًا لمكتبه مكتب محمد ناصر الحجوري

للاستشارات الهندسية و الدراسات البيئية في عام 2010 م

الحاصل على عضوية الهيئة السعودية للمهندسين

بدرجة مستشار

الخبرات العملية

حاصل على دبلومة معايير السلامة في تصميم متطلبات الوقاية والحماية من الحريق من كلية الهندسة جامعة طيبة

حاصل على دورة تدريبه في المساحة في أجهزة LEVEL, TOTAL STATION, GPS

حاصل على شهادة إدارة المشاريع الإحترافية من الهيئة السعودية للمهندسين بالشراكة مع اللجنة الوطنية لكود البناء السعودي

حاصل على شهادة الكود السعودي للمباني السكنية (S1101-1102 SBC)

من الهيئة السعودية للمهندسين بالشراكة مع اللجنة الوطنية لكود البناء السعودي

حاصل على شهادة فرز الوحدات العقارية من المعهد العقاري السعودي

حاصل على شهادة مبادئ تقييم المخاطر من الهيئة السعودية للمهندسين بالشراكة مع اللجنة الوطنية لكود البناء السعودي

من الهيئة السعودية للمهندسين بالشراكة مع اللجنة الوطنية لكود البناء السعودي

حاصل على شهادة مقدمة في إدارة المشاريع الرشيقة SCRUM

حاصل على دورة الاوشا في السلامة

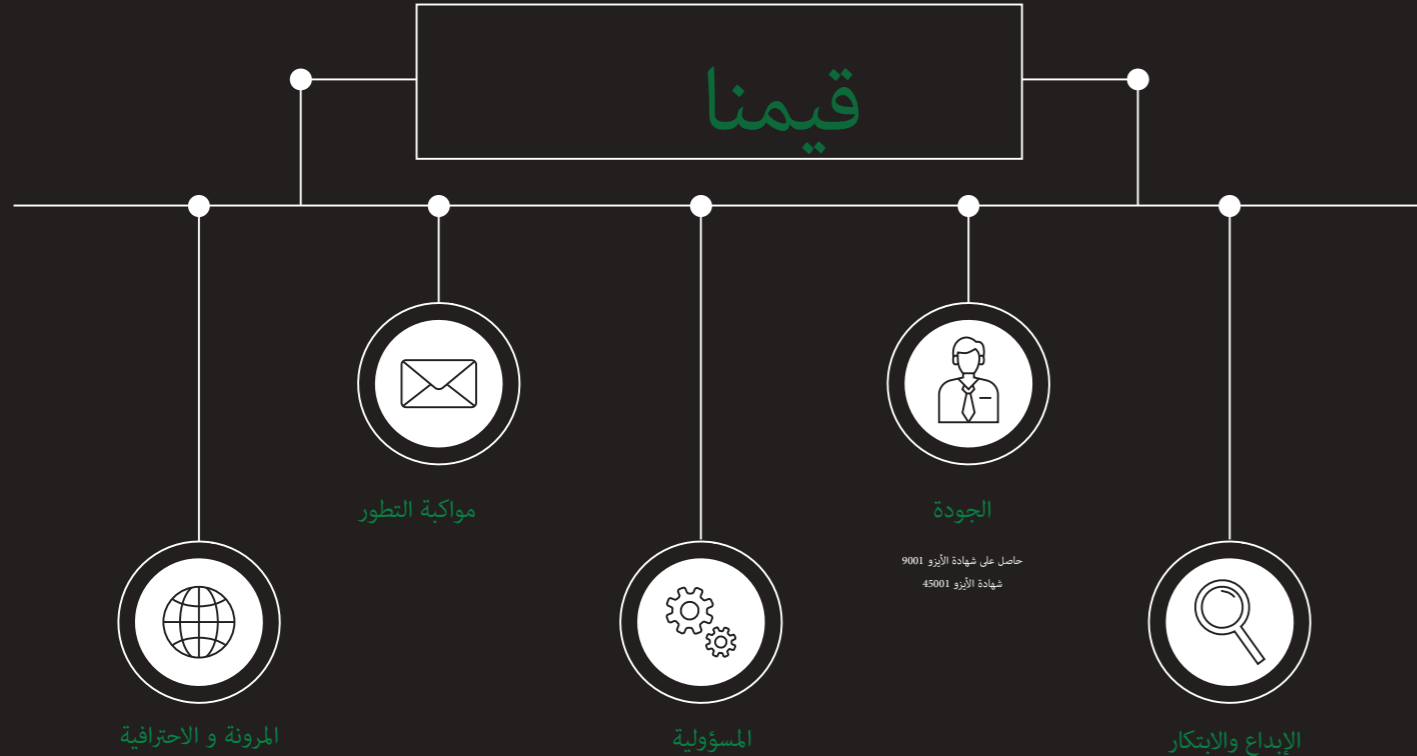


Eng. Mohamed Nasser Elhogori
CEO

www.alhogori.com

www.alhogori.com

قيمنا



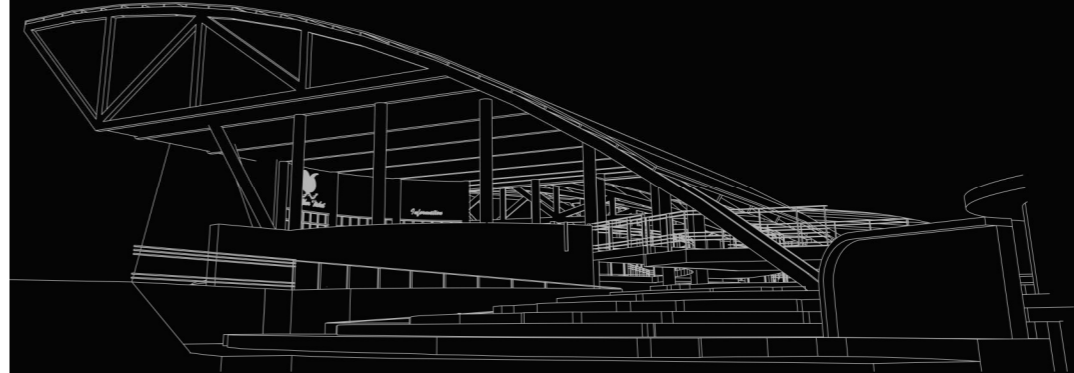
أن نستمر في التطور بما يتناسب مع رؤية بلادنا الغالية رؤية 2030
وتقديم خدمات الاستشارات الهندسية و الدراسات البيئية ذات الجودة المتميزة
التي تحوز على رضا عملائنا الكرام في المجال الهندسي

تحقيق الريادة بالمجال الهندسي في المملكة العربية السعودية عبر إنتاج مخرجات
هندسية عالية المعايير والجودة والإتقان تتناسب مع رؤية 2030
والمساهمة في النهضة والتنمية الشاملة للمملكة العربية السعودية

Engineering services

- تقديم الاستشارات الهندسية بكافة فروعها
- دراسة المخططات ومطابقتها قبل البدء في التنفيذ
- حصر الكميات وعمل مقايسة تقديرية لتكلفة المشاريع ونوتة حسابية
- عمل جميع أنواع الحصر من الموقع - المخططات
- إعداد العقود ووضع الشروط الفنية والمواصفات القياسية
- إعداد الجداول الزمنية للمشاريع وتطبيقها عمليًا بالمشاريع
- الإشراف الهندسي الكامل لكل مرحلة من مراحل المشروع (عقد الاجتماعات الدورية بين (المالك - المقاول - المهندس المشرف
- المتابعة الإدارية لتنسيق العمل بين المقاولين
- اعتماد المستخلصات الخاصة بالمقاولين بعد مراجعتها
- إعداد ملف المشروع بحيث يشمل تقارير العمل - المستخلصات
- محاضر الاجتماعات الدورية - الجدول الزمني - العقود

- خدمات منصة مدن (تصميم وإشراف)
- جميع خدمات إصدار الرخص من أمانة الرياض وأمانة المدينة المنورة وينبع
- خدمات الرخص السكنية والقرارات المساحية من الهيئة الملكية
- التحكم وفض النزاعات
- منصة نسق (رخص الحفريات)
- عمل تنظيم كروكيات وتنزيل ورفع مساحي
- تطبيق صكوك على الطبيعة (زراعي - سكني)
- أعمال الفرز والدمج من وزارة الإسكان
- إصدار رخص السكن الجماعي للأفراد والشركات



- تصاميم هندسية 3D
- (معمارية - إنشائية - صحية - كهربائية - ميكانيكية)
- تصاميم BIM نمذجة معلومات البناء
- التصميم الداخلي 3D
- الإخراج المعماري
- إصدار القرار المساحي
- إصدار وتجديد رخص البناء
- نقل ملكية رخصة بناء فورية
- إصدار رخصة تصحيح وضع مبنى قائم
- إصدار رخصة تجهيز موقع
- إصدار رخصة تسوير أرض فضاء
- إصدار رخصة إشغال موقع وإشغال رصيف
- إصدار رخصة ترميم أو هدم بناء
- إضافة أو تعديل مكونات بناء
- التقارير الهندسية
- إصدار الرخص التجارية



من خدماتنا في الهندسة الانشائية



Surveying works



www.alhogori.com

الاعمال المساحية

منذ أن بدأنا ونحن نطمح في تقديم أفضل خدمات أعمال الهندسة المساحية ونظم المعلومات الجغرافية في المملكة

ونسعى لتحقيق التميز وهذا ما يعطينا الحافز للنمو واكتساب ثقة العملاء. ويفضل أحدث التقنيات والأجهزة المساحية

لدى مكتبنا نبادر بتقديم مجموعة شاملة من خدمات الهندسة المساحية

التي تشمل

- المسح الطبوغرافي
- ونزع الملكية
- والمسح بالليزر
- ونظم المعلومات الجغرافية
- (GBS) وخدمات المسح الأرضي الراداري
- الرفع المساحي وتحديث المسكوك
- تجزئه - ودمج الأراضي
- توقيع نقاط قواعد واعمده
- فرز وحدات عقاريه
- التخطيط المساحي
- يوفر مكتبنا قسم خاص بكادر هندسي مختص لخدمات ادارة المشاريع وتطبيق المعرفة والمهارات والأدوات والأساليب الهندسية على أنشطة المشروع بأحدث التقنيات لتفي بمتطلباته
- القدرة على التحليل وإدارة المخاطر
- إدارة الوقت وعمل جدول زمني للمشروع
- التخطيط الجيد لكل بنود المشروع
- تخفيض درجة المخاطر
- تحقيق درجة عالية من المتابعة نظرا لوجود تخطيط للأنشطة
- جودة صناعة واتخاذ القرار

www.alhogori.com

تلعب خدمات MEP

دورًا مهمًا في الاستدامة حيث يمكن أن تساعد أنظمة MEP

المستدامة في تقليل استهلاك الطاقة والمياه، وبالتالي تقليل التأثير البيئي للمباني

أن تدعم الاستدامة MEP فيما يلي بعض الطرق التي يمكن من خلالها لخدمات

استخدام أنظمة توفير الطاقة

وأنظمة تكييف الهواء عالية الكفاءة، لخفض استهلاك الطاقة LED يمكن لأنظمة MEP المستدامة استخدام تقنيات توفير الطاقة، مثل الإضاءة

استخدام أنظمة إدارة المياه: يمكن لأنظمة MEP المستدامة استخدام تقنيات إدارة المياه، مثل أنظمة الري بالتنقيط وأنظمة إعادة استخدام

المياه، لخفض استهلاك المياه

استخدام مواد ومنتجات مستدامة: يمكن لخدمات MEP اختيار مواد ومنتجات مستدامة للاستخدام في أنظمة المرافق، مثل الألواح الشمسية

وأنظمة التدفئة الأرضية

فيما يلي بعض الأمثلة على أهمية خدمات والاستدامة

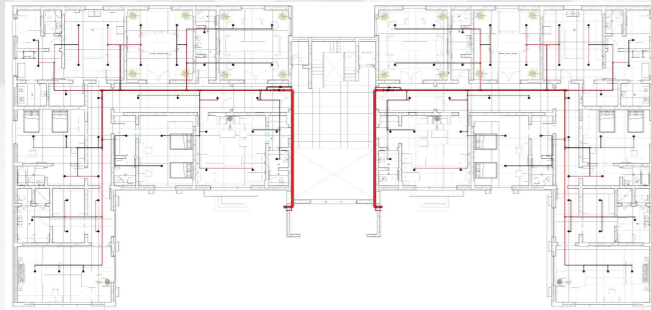
في المباني السكنية: يمكن لأنظمة MEP المستدامة في المباني السكنية أن تساعد في تقليل فواتير الطاقة والمياه، وبالتالي توفير المال للسكان

في المباني التجارية: يمكن لأنظمة MEP المستدامة في المباني التجارية أن تساعد الشركات في تقليل تكلفة التشغيل، وبالتالي تحسين الربحية

في المباني الصناعية: يمكن لأنظمة MEP المستدامة في المباني الصناعية أن تساعد في تقليل انبعاثات الكربون، وبالتالي المساهمة في مكافحة

تغير المناخ

يهدف مكتبنا من خلال استخدام خدمات MEP المستدامة، إلى تقليل التأثير البيئي للمباني وتحقيق أهداف الاستدامة



خدمات MEP

لا تقتصر خدمات مكتبنا على التصميم المعمارية والانشائية فقط بل نقدم ايضا خدمات

MEP (Mechanical, Electrical, and Plumbing)

وهي خدمات هندسية تتعلق بأنظمة المرافق في المباني تشمل هذه الخدمات تصميم وتنفيذ وصيانة أنظمة التدفئة والتهوية والتكييف

والأنظمة الكهربائية، وأنظمة السباكة، (HVAC)

،دورًا مهمًا في ضمان سلامة وراحة وكفاءة المباني. فهي مسؤولة عن توفير الطاقة، وضمان التهوية المناسبة، وتوفير المياه النظيفة MEP تلعب خدمات

وإزالة النفايات

تتضمن خدمات MEP مجموعة واسعة من المهام بما في ذلك

التصميم: تشمل هذه المرحلة تطوير الرسومات والمخططات والجداول التي توضح كيفية عمل أنظمة المرافق

التنفيذ: تشمل هذه المرحلة تركيب واختبار أنظمة المرافق

الصيانة: تشمل هذه المرحلة الإصلاح والصيانة الوقائية لأنظمة المرافق

فيما يلي بعض الأمثلة على خدمات MEP:

تصميم وتركيب نظام تكييف الهواء المركزي

تصميم وتركيب نظام الإضاءة الكهربائية

تصميم وتركيب نظام السباكة

تصميم وتركيب نظام مكافحة الحرائق

تصميم وتركيب نظام التهوية

تلعب خدمات MEP دورًا مهمًا في تطوير المباني والبنية التحتية. فهي ضرورية لضمان سلامة وراحة وكفاءة المباني

عدم مواجهة مشاكل أثناء التنفيذ لربطها بين كافة التخصصات المعمارية والانشائية و الكهربائية والميكانيكية

From our projects



أبرز مشاريعنا

التخطيط العمراني

- وضع استراتيجية التنمية العمرانية
- إعداد دراسات تخطيطية وخطط عمرانية شاملة للمدن
- إعداد مخططات عمرانية وهيكلية للمدن الحضرية والقرى الريفية
- التخطيط الحضري
- تصميم الحدائق العامة والمنتزهات
- التصميم الحدائق والمساح الترفيهية

التصاميم المعمارية

- المشاريع الادارية والتجارية
- المشاريع التعليمية
- المشاريع الترفيهية
- تصميم وانشاء المساجد
- المشاريع الطبية
- تصميم محطات الوقود
- تصميم المشاريع السكنية

التصميم الداخلي

Hospitality projects



تصميم المباني الإدارية والتجارية

نهتم أن يكون التصميم فعالاً من حيث التكلفة ويلبي احتياجات المستخدمين، بالإضافة إلى أن يكون مستدامًا ونراعي في التصميم اشتراطات البناء في المملكة العربية السعودية الكود السعودي الخاص بنوع المبنى واستخداماته

السلامة: يجب أن يكون المبنى مصممًا لضمان سلامة المستخدمين في حالات الطوارئ وأن تتضمن معايير السلامة أنظمة مكافحة الحرائق، وأنظمة الإنذار، وأنظمة الوصول

التصميم: يجب أن يكون المبنى مصممًا بطريقة جذابة وأن يعكس التصميم شخصية الشركة أو العلامة التجارية التي يمثلها المبنى

الاستدامة: يجب أن تتضمن معايير الاستدامة استخدام مواد وتقنيات صديقة للبيئة

موقع المبنى: يجب اختيار موقع المبنى بشكل يسهل الوصول إليه من قبل الموظفين والعملاء

الحجم والشكل: يجب أن يتناسب حجم وشكل المبنى مع احتياجات المؤسسة

المواد المستخدمة: يجب استخدام مواد بناء عالية الجودة، تدوم طويلاً

الإضاءة والتهوية: يجب أن تكون الإضاءة والتهوية جيدة في المبنى، لتوفير بيئة مريحة للمستخدمين

يساهم التصميم المعماري دوراً مهماً في نجاح المؤسسات التجارية والإدارية وتحسين الإنتاجية، وتعزيز العلامة التجارية



Companies projects



المشاريع الإدارية والتجارية

يشمل تصميم المباني للشركات أماكن للاستقبال والمكاتب وغرف الاجتماعات والمرافق العامة وصالات الاستراحة للموظفين وغيرها من المساحات المشتركة بالإضافة إلى ذلك ، يجب على المصممين أيضاً أن يكونوا قادرين على التعامل مع القوانين واللوائح المحلية والاستدامة البيئية لضمان تطبيق قوانين السلامة والبناء بشكل صحيح. ، يهدف التصميم المعماري للشركات إلى خلق مساحة مريحة ووظيفية للعمل للعملاء وتعزيز الهوية وعلامة الشركة ، وتعزيز الإبداعية والإنتاجية وراحة الموظفين ،



Commercial projects



تصميم المباني التجارية والإدارية





تصميم المباني التعليمية

في ظل رؤية 2030 للمملكة العربية السعودية دورًا مهمًا في تحسين تجربة الطلاب والتعليم وفي عهد الملك سلمان حفظه الله وولي عهده الامير محمد بن سلمان حفظهم الله حريصين أن تكون المباني التعليمية مصممة لتعزيز التعلم والإبداع والثقافة وبراعي مكتبنا أثناء تصميم المباني التعليمية

البيئة التعليمية: يجب أن تدعم البيئة التعليمية التعلم والنمو ويجب أن تكون المباني التعليمية مشرقة وجيدة التهوية ومجهزة بأحدث التقنيات

المساحة: يجب أن توفر المباني التعليمية مساحة كافية للطلاب والمعلمين للتعلم والعمل ويجب أن تكون المباني التعليمية مرنة بما يكفي لاستيعاب مجموعة متنوعة من الأنشطة التعليمية

السلامة: يجب أن تكون المباني التعليمية آمنة للطلاب والمعلمين ويجب أن تلبى المباني التعليمية معايير السلامة المعمول بها

الاستدامة: يجب أن تكون المباني التعليمية مستدامة من الناحية البيئية ويجب أن تستخدم المباني التعليمية مواد بناء وتقنيات صديقة للبيئة من الاتجاهات الحديثة التي يحرص عليها مكتبنا في تصميم المباني التعليمية

التصميمات المستدامة: تركز التصميمات المستدامة على استخدام مواد بناء وتقنيات صديقة للبيئة ويمكن أن تساعد هذه التصميمات في تقليل التأثير البيئي للمباني التعليمية

التصميمات المرنة: تركز التصميمات المرنة على خلق مساحات يمكن تكييفها بسهولة لتلبية احتياجات متنوعة ويمكن أن تساعد هذه التصميمات في تعزيز التعلم والإبداع

التصميمات الموجهة نحو الطلاب: تركز التصميمات الموجهة نحو الطلاب على خلق مساحات تلبى احتياجات الطلاب ويمكن أن تساعد هذه التصميمات في جعل التعليم أكثر جاذبية وفعالية





Entertainment projects

تصاميم المسارح

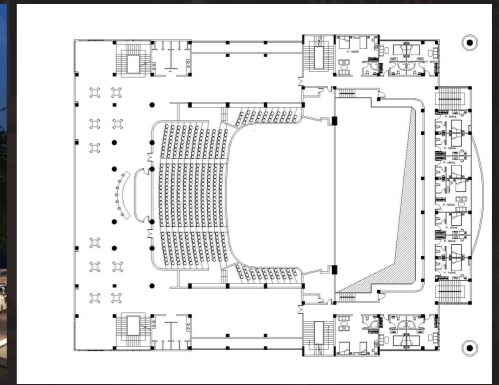
نركز دائماً في تصميم المسارح على عمل تصاميم مرنة تلبى احتياجات الجمهور المتنوع وتصاميم صديقة للبيئة تساعد في تقليل التأثير البيئي للمسرح باستخدام مواد وتقنيات حديثة لصوتيات و طرق العرض التقنية

كما نحرص على عمل تصاميم مميزة تعكس الهوية التراثية السعودية كما نحرص أن يكون المسرح مصمماً لتعزيز الرؤية والسمعية والمشاركة وتساعد هذه التصاميم في جعل المسرح أكثر جاذبية وتفاعلية للجمهور





Entertainment projects





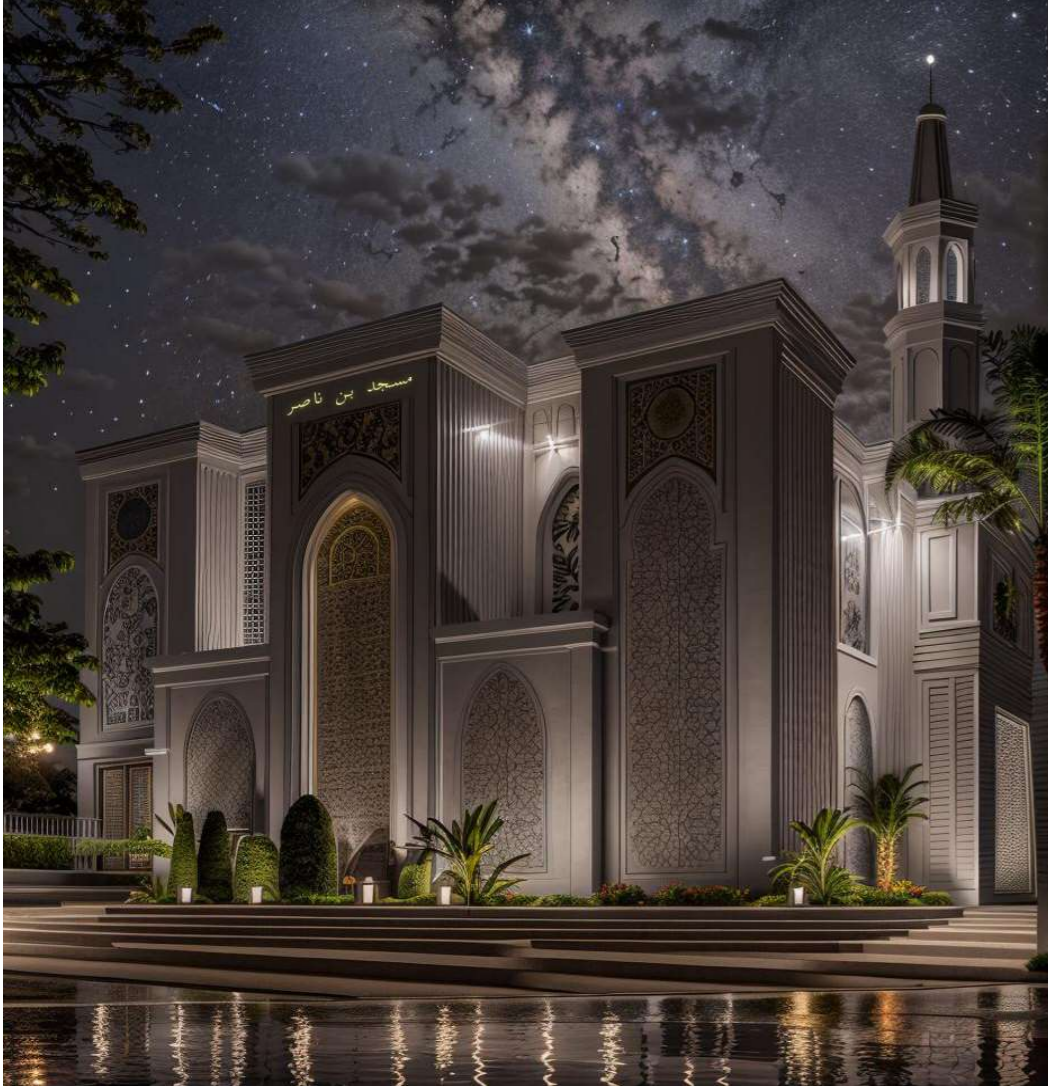
roaya stad

Creativity like no other friends.

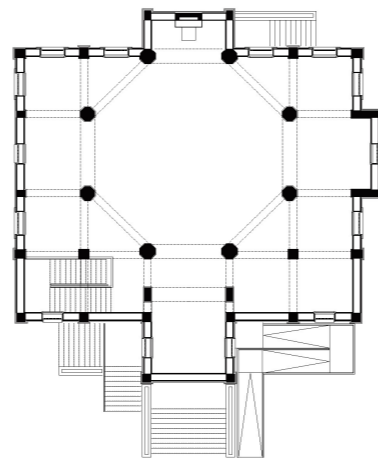
التصاميم الرياضية

يواكب مكتنبا التقدم التكنولوجي في إنشاء مباني رياضية حديثة تتميز بتصميمات داخلية وخارجية مفتوحة ومريحة تسمح بدخول الهواء والضوء الطبيعيين كما أنها تستخدم مواد بناء وتقنيات صديقة للبيئة حيث تساعد هذه التصميمات في تقليل التأثير البيئي للمباني الرياضية كما تعمل على استخدام أنظمة طاقة متجددة مثل الألواح الشمسية أو توربينات الرياح وأنظمة كفاءة الطاقة كما تتميز بالتصميمات المرنة كالملاعب القابلة للتحويل التي يمكن تحويلها من ملعب لكرة القدم إلى ملعب لكرة السلة أو صالة للألعاب الرياضية





Islamic projects



تصميم وانشاء المساجد

تتميز المساجد بمجموعة متنوعة من العناصر المعمارية والزخرفية التي تعكس الطابع المعماري المتنوع في بلادنا الغالية

حيث يتميز تصميم المسجد بتطبيق مبادئ الفن الإسلامي ويعتبر الفن الإسلامي جزءاً هاماً من التراث الثقافي في

المملكة العربية السعودية ، لذلك نساهم في توفير الحلول الفعالة والمبتكرة لبناء المساجد وتطويرها

Medical projects



تصميم المراكز والعيادات الصحية

نعمل في مجال بناء وتطوير المشاريع الصحية ضمن فريق متخصص في جميع فروع الهندسة لذلك يتولى المكتب تصميم وتنفيذ المشاريع الصحية، سواء كانت مستشفيات، أو مراكز رعاية صحية، أو عيادات طبية وتقوم بتحليل الاحتياجات وتصميم المشروع

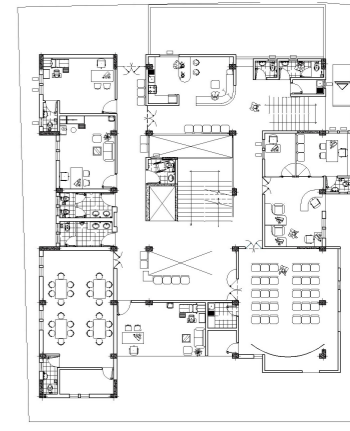
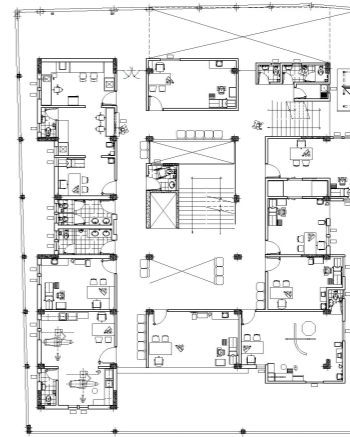
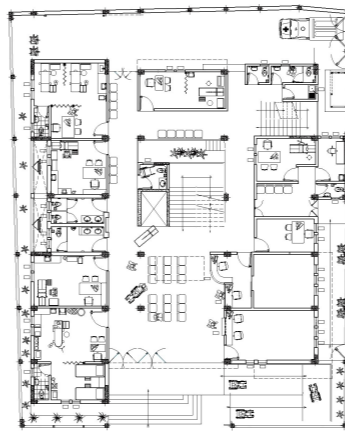
ويعمل المكتب أيضاً على توفير الحلول الرائدة والمبتكرة لتحسين البيئة الصحية وتطوير الخدمات الطبية يقوم الفريق بتصميم نظم التهوية والتكييف المناسبة، وأنظمة إدارة المخلفات الطبية، وأنظمة السلامة والحماية من الحرائق يهدف مكتب محمد ناصر الحجوري إلى تقديم حلول متكاملة ومبتكرة في مجال بناء المشاريع الصحية، لتعزيز البيئة الصحية وتحسين خدمات الرعاية الصحية



Medical projects



AL NAHKIL MEDICAL





Medical projects



التصميم المعماري لمحطات الوقود

يشمل مجموعة من الاعتبارات والمتطلبات التصميمية التي تسهم في تحسين وظيفة المحطة بجميع فئاتها أ - ب - ج

نقترح عدة عناصر تصميمية يجب أخذها في الاعتبار

الواجهة الخارجية: يجب أن تكون واجهة المحطة جذابة ومميزة، مع استخدام ألوان ملفتة للانتباه و الهوية الخاصة من شعار المحطة بشكل واضح وبارز.
المحطة: يجب تصميم المحطة بطريقة فعالة ومنظمة، بحيث يكون هناك مرافق مناسبة لتعبئة الوقود وغسل السيارات وتغيير الزيوت وغيرها.
من الخدمات المتوفرة في المحطة

المواقف والسلامة: يجب تخصيص مواقف كافية للعملاء ويجب أن تكون هناك علامات وتوجيهات واضحة للمستخدمين لتحقيق السلامة والتخفيف

من حوادث السيارات

التكنولوجيا والمرافق: يجب توفير أحدث التقنيات في محطة البنزين، مثل نظام الدفع الإلكتروني والشاشات التفاعلية للعملاء وأنظمة مراقبة الأمان وغيرها.

الاستدامة والبيئة: يجب تصميم المحطة بحيث تكون صديقة للبيئة وتضمن تقليل استهلاك الطاقة وإدارة النفايات بطرق مستدامة.



GAS STATION



Residential projects



تصميم المباني السكنية

يحرص مهندسي مكتبنا على الابتكار والاستدامة في اخراج التصاميم السكنية بالطرز المعمارية المتنوعة وذلك وفقا لكود البناء السعودي. ودمج التراث المعماري مع تصاميمنا الحديثة، حيث يعكس تاريخنا وثقافتنا وقيمنا. وفي ظل رؤية 2030، تسعى المملكة إلى الحفاظ على هذا التراث وتعزيزه. من الأمثلة على دمج فن التراث المعماري في المباني الحديثة في المملكة العربية السعودية، قرية التراث في الدرعية وهي أحد أهم المواقع التراثية في المملكة، وقد تم ترميمها وتطويرها للحفاظ على تراثها المعماري و مثلها الكثير من المواقع في بلادنا الغالية. ونهتم ايضا بالتصميم المعماري المستدام الذي يساعد في تقليل التأثير البيئي للمباني، بما في ذلك انبعاثات غازات الاحتباس الحراري واستهلاك الطاقة والموارد

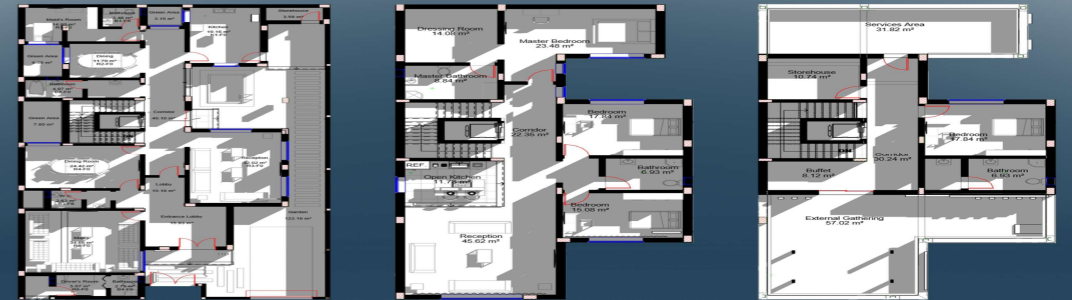




Edin project



Al Narjes project



Al Sultana project

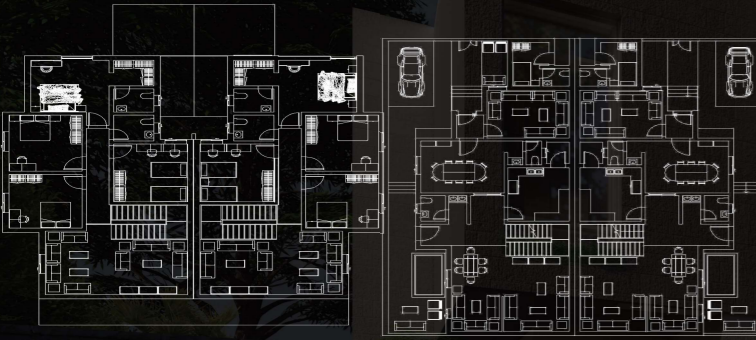


www.alhogori.com



www.alhogori.com

Amasya Compound



Light villa



Roshan Villa

A Design That Represents Our Culture

By: Al Hogori Office

on area 501 m²



فن التراث المعماري السعودي

يستمر فن التراث المعماري السعودي في النمو والتطور في السنوات القادمة مع زيادة الوعي بأهمية الحفاظ على التراث الثقافي والاستدامة ومن أهم أنواع فن التراث المعماري

الطرز السلمي

هو طراز معماري وعمراني متميز يمكن رصد بدا تشكله برصد الجهود والتوجهات الشخصية من خادم الحرمين الشريفين الملك سلمان بن عبد العزيز ومن مميزات هذا الطراز حيويته ومرونته وعدم ثباته بعناصر ومفردات محدده كما يدعم نمط عمراني جديد يستوعب الحداثة ويتطلع إلى المستقبل

الطرز النجدي وكود وادي حنيفة

في السنوات الاخيره شهد الطراز النجدي عودة إلى الظهور وذلك بسبب الاهتمام المتزايد بالتراث الثقافي السعودي وقد تم تطوير معايير معمارية حديثة تعتمد على الطراز النجدي وذلك بهدف الحفاظ على التراث المعماري السعودي وتعزيزه يساهم أسلوب وادي حنيفة في تعزيز الهوية الوطنية السعودية وتحسين جودة الحياة وتعزيز الاستدامة البيئية ويتوقع ان يسهم هذا الاسلوب في تطوير القطاع المعماري السعودي وتحسين جودة المباني في المملكة العربية السعودية

الكود السعودي والطابع المعماري

يحدد الكود مجموعة من المعايير والاشتراطات التي يجب ان تتوافق معها جميع المباني في المملكة العربية السعودية هذه المعايير والاشتراطات تهدف إلى ضمان السلامة والصحة العامة للسكان وحماية البيئة وتعزيز الطابع المعماري السعودي وترشيد الطاقة كما يمكن ان يكون للطابع المعماري الحديث تأثير ايجابي على الطابع المعماري السعودي من خلال اضافة لمسة حداثة وعالمية على المشهد العمراني السعودي وتعزيز التنوع المعماري في المملكة العربية السعودية

Architectural heritage art



Land Scape

تصميم الحدائق العامة والمنتزهات

يمكن أن يكون لتصميم الحدائق العامة فوائد بيئية كبيرة، من تقليل انبعاثات الكربون إلى تحسين جودة الهواء والماء من خلال استخدام تقنيات الاستدامة، يمكن للمصممين إنشاء حدائق عامة توفر فوائد للمجتمع والبيئة .

- استخدام النباتات المحلية: يمكن أن تساعد النباتات المحلية في تقليل متطلبات المياه والأسمدة
- استخدام أنظمة الري الفعالة
- استخدام مواد البناء المستدامة: يمكن أن تساعد مواد البناء المستدامة في تقليل التلوث
- استخدام الطاقة الشمسية: يمكن أن تساعد الطاقة الشمسية في تقليل انبعاثات الكربون





القياسات البيئية

- قياس الضوضاء وقياس الدقائق العالقة في الهواء
- قياس انبعاثات المداخن ورصد الملوثات الغازية
- رصد ومراقبة التلوث لجودة الهواء للبيئة المحيطة
- الجسيمات والعوالق في الهواء
- رصد ومراقبة التلوث الضوضائي للبيئة المحيطة
- رصد ومراقبة تلوث للغازات الهاربة
- رصد ومراقبة الملوثات من المصدر المداخن
- سحب وتحليل المياه الجوفية
- تحليل التربة

خدماتنا البيئية

- تحقيق مفهوم الاستدامة البيئية
- تقديم الحلول لتقليل مستويات تلوث الهواء من الغازات والأتربة
- الإشراف البيئي على المنشآت
- إعداد السجل البيئي وسجل المواد والمخلفات الخطرة
- تقديم الدراسات والاستشارات البيئية في مجال الحفاظ على البيئة وحمايتها وفقاً لأنظمة ولوائح المركز الوطني للرقابة على الالتزام البيئي
- تقديم ورش عمل ودراسات تساهم في حل مشكلات البيئة
- إعداد التقارير والدراسات في مجال البيئة والإشراف ومتابعة تنفيذها - خطط الطوارئ
- دراسات تقييم الأثر البيئي
- إعداد سجلات الالتزام البيئي
- إعداد خطط الإدارة البيئية
- إعداد دراسات التدقيق البيئي
- إعداد التقارير البيئية
- إعداد دراسات إعادة التأهيل للمواقع المتضررة ومعالجة التربة الملوثة
- تقديم الاستشارات في مجال الإيفاء بالمتطلبات الخاصة بالمركز الوطني - إدارة النفايات لإصدار تصاريح (جمع ونقل النفايات - استيراد وتصدير النفايات - التخزين المؤقت للنفايات القابلة لإعادة التدوير - التخلص من النفايات

sustainability

TOGETHER WE CAN STOP

GLOBAL

WARMING

www.alhogori.com

الاستدامة

من أهداف مكتبنا تطبيق الاستدامة في تصاميم الهندسة المعمارية بصفة خاصة وفروع الهندسة بصفة عامة من خلال استخدام أساليب التصميم والمواد والطاقة ومساحات التطوير التي لا تضر بالنظام البيئي أو المجتمعات المحيطة بتحقيق الاستدامة في التصميم والتأكد بأن الإجراءات المتخذة اليوم ليس لها عواقب سلبية على الأجيال القادمة، والامتثال لمبادئ الاستدامة الاجتماعية والاقتصادية والبيئية.

العمارة المستدامة تعني وضع العوامل البيئية في الاعتبار ومن فوائد العمارة المستدامة

- الحفاظ على الموارد الطبيعية واستعادتها
- تقليل استهلاك الطاقة وإعادة تدوير النفايات
- حماية النظم البيئية والتنوع البيولوجي البيئي
- تحسين نوعية الهواء والماء
- تقليل التكاليف طويلة المدى والاعتماد على مصادر الطاقة التقليدية
- تحسين إنتاجية السكان
- ترقية قيم الأصول والممتلكات
- ميزة تنافسية
- تحسين الظروف المعيشية والصحية وتوفير الراحة للسكان
- تحسين نوعية الهواء والماء
- تقليل الطلب على البنية التحتية للمرافق المحلية



www.alhogori.com

Success Partners



اعتمادات المكتب





مركز ناصر الحجوري
للإستشارات الهندسية والدراسات البيئية
ENGINEERING AND ENVIRONMENTAL CONSULTING

Contact Us

الرياض: 053 317 8991
055 587 7906
055 539 9819

ينبع: 014 322 2124
050 634 3652
057 034 3652

الرقم الموحد
920007863

✉ info@alhogori.com
📷📺📱 Alhogori_eng

www.alhogori.com



مركز ناصر الحجوري
للإستشارات الهندسية والدراسات البيئية
ENGINEERING AND ENVIRONMENTAL CONSULTING
حلول هندسية وبيئية متكاملة

www.alhogori.com